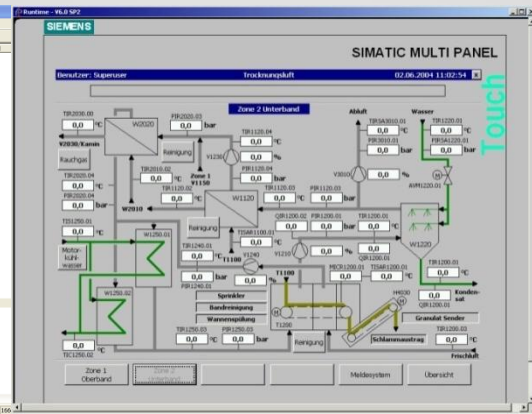
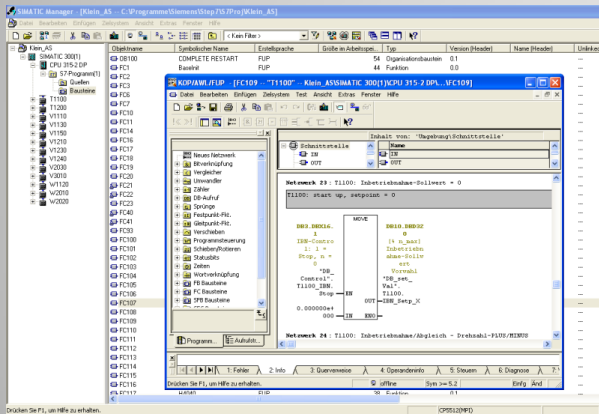
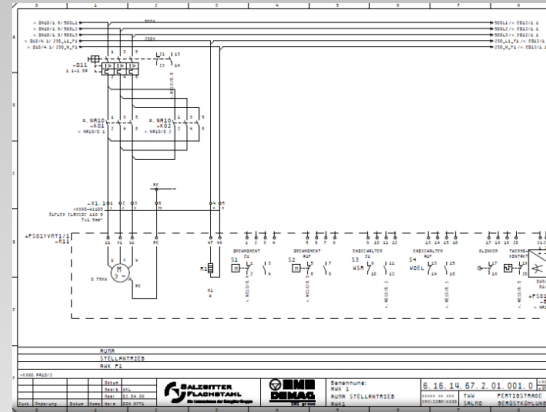


Industrie-Elektrik Homuth GmbH

Leistungen für die elektrische Ausrüstung und Automation von Maschinen und Anlagen

- Projektierung und Erstellung der Stromlaufpläne
- Lieferung der Steuerschränke und Schaltanlagen
- Erstellung der Steuerungssoftware
- Erstellung der Visualisierungssoftware
- Durchführung der Elektromontage
- Durchführung der Inbetriebnahme



Industrie-Elektrik Homuth GmbH

Mitarbeiter

Engineering	13
Projektierung und Erstellung der Stromlaufpläne / CAD Arbeitsplätze	8
Programmierung SPS / HMI	9

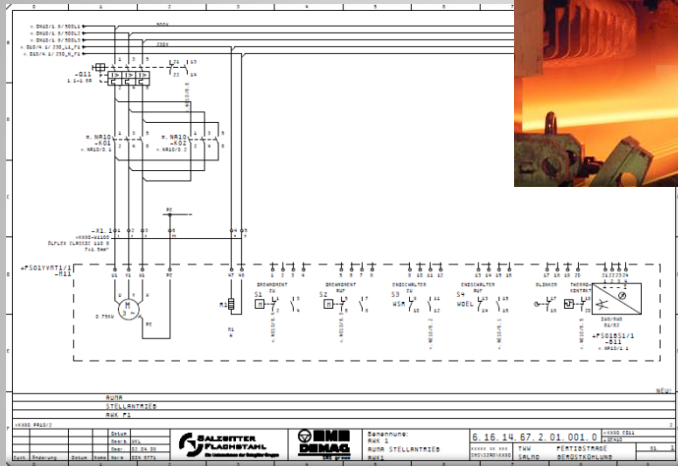
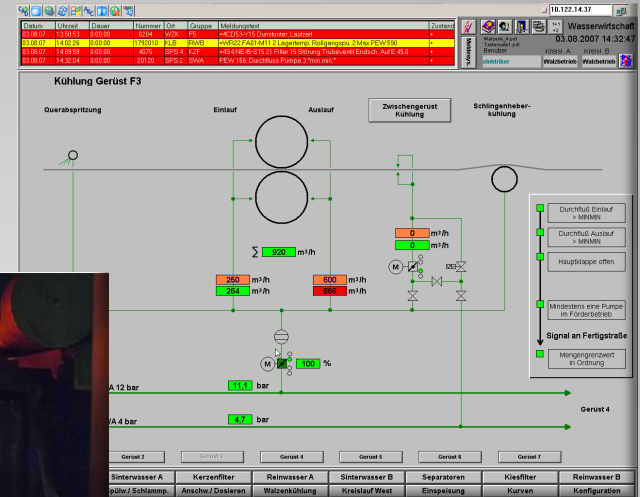


Werkstatt	13
Aufbau/ Verdrahtung der Steuerschränke und Schaltanlagen	8
Maschinen- und Anlageninstallationen	6

S7-400

Profibus-Kopplung zum TCS-System

Ethernet-Kopplung zum HMI der Wasserwirtschaft



Erstellung eines Pflichtenheftes

Projektierung und Erstellung der Stromlaufpläne

Lieferung der Schaltschränke

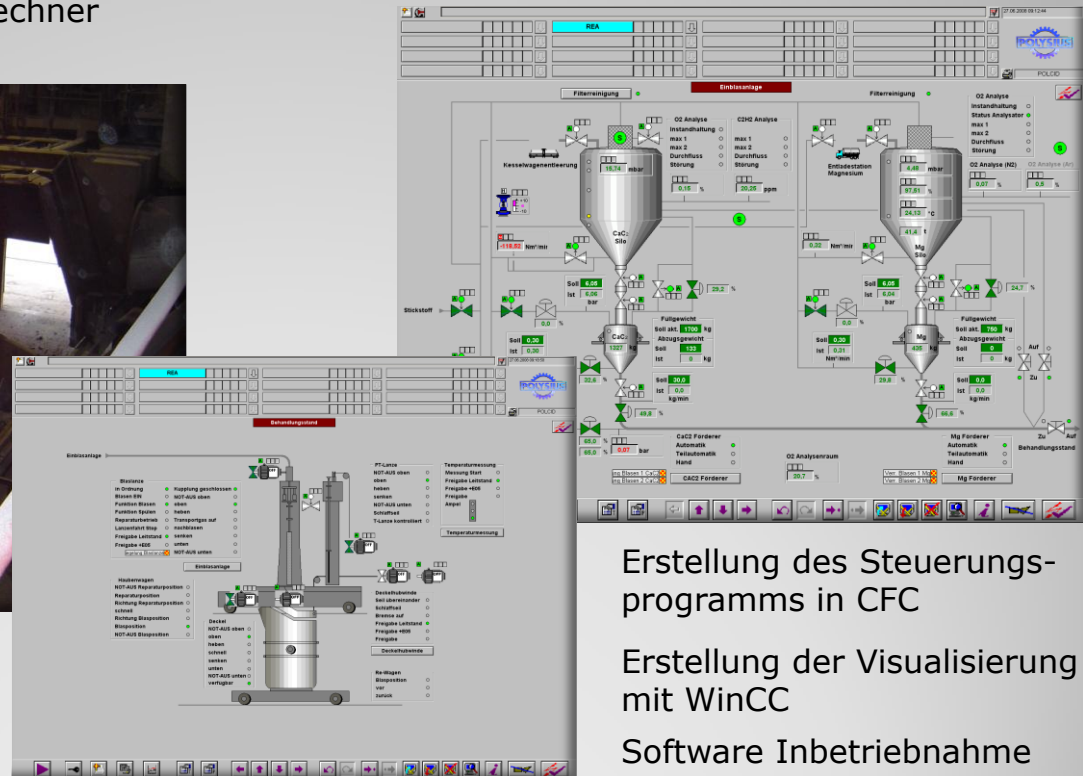
Erstellung und Inbetriebnahme der PLC-Software

DILSID Roheisenschwefelung

Prozessleitsystem SIMATIC PCS7 mit PTE400

Kopplung zu Level 2

OPC-Kopplung zu Metallurgie-Rechner



The screenshot displays the SIMATIC PCS7 control software interface for the steel desulfurization process. It features a central process diagram with various tanks, pipes, and control elements. The interface includes several data tables and control panels. The top table shows parameters for 'REA' (Reaction) with columns for 'max 1', 'max 2', 'Durchfluss', and 'Störung'. The middle table shows 'O2 Analyse' (Oxygen Analysis) with columns for 'max 1', 'max 2', 'Durchfluss', and 'Störung'. The bottom table shows 'Mg Analyse' (Magnesium Analysis) with columns for 'max 1', 'max 2', 'Durchfluss', and 'Störung'. The interface also includes a 'Temperaturmessung' (Temperature Measurement) section with a list of sensors and their status. The overall layout is complex and detailed, typical of industrial control software.

Erstellung des Steuerungsprogramms in CFC

Erstellung der Visualisierung mit WinCC

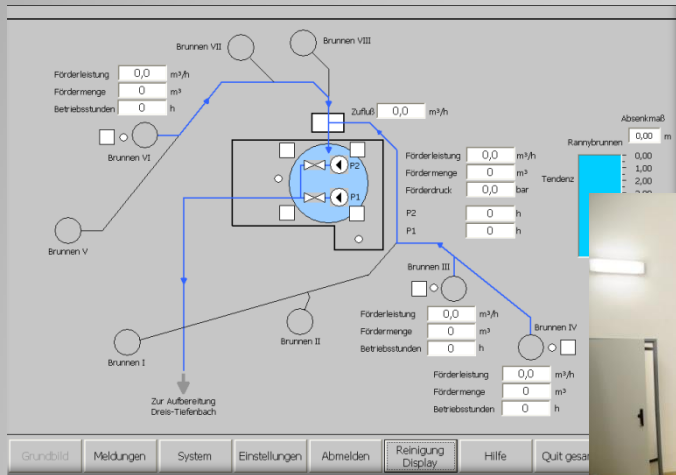
Software Inbetriebnahme

GW SIEGTAL

E/MSR Arbeiten

S7-300

RS-232 Verbindung zum Leitreechner



Projektierung und Erstellung der Stromlaufpläne
Lieferung der Steuerschränke

Erstellung und Inbetriebnahme der PLC-Software
Erstellung der Visualisierung für ein TOUCH-Panel

BRÜCK

Schienegebundener Transportmanipulator

S7-300 F (Failsafe)

WLAN-Kopplung zum Ofen und zur Presse

Projektierung und Erstellung der Stromlaufpläne

Lieferung der Steuerschränke

Erstellung und Inbetriebnahme der PLC-Software



Beispiel

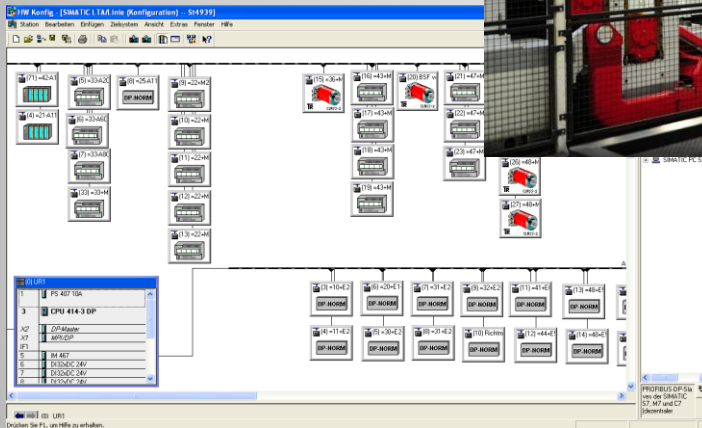
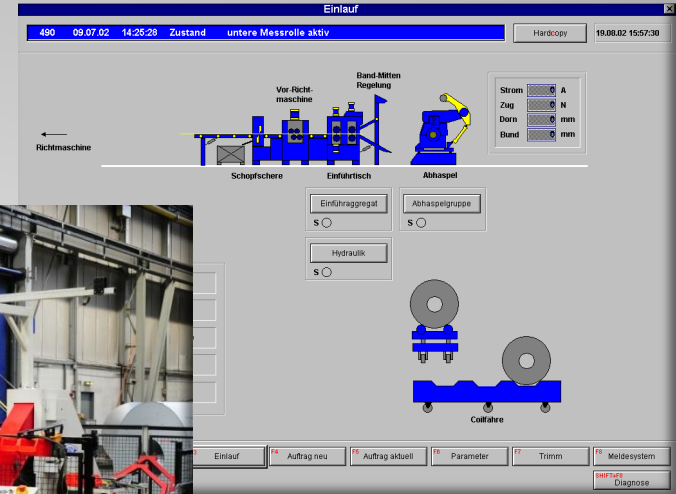
Bandanlagen: Längs-, Querteilanlage

2 x S7-400

Profibus für Antriebe

Profibus für I/O Signale

Box-PC für Visualisierung



Projektierung und Erstellung der Stromlaufpläne

Lieferung der Steuerschränke

Erstellung und Inbetriebnahme der PLC-Software

Erstellung der Visualisierung

Beispiel Radiatorenfertigung

PC mit eingebauter Slot-CPU S7-400

Übergeordnete Visualisierung mit BDE

Industrial-Ethernet



Projektierung und Erstellung der Stromlaufpläne

Lieferung der Steuerschränke

Erstellung und Inbetriebnahme der PLC-Software



Beispiel

Rohrkanten-Fräsmaschine

S7-400

FM-453 Positionierbaugruppe für
3-Achsen

Projektierung und Erstellung der Stromlaufpläne

Lieferung der Steuerschränke

Erstellung und Inbetriebnahme der PLC-Software



Beispiel

Gewinde- und Profilwalzmaschinen

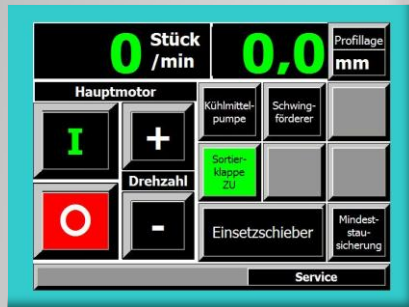
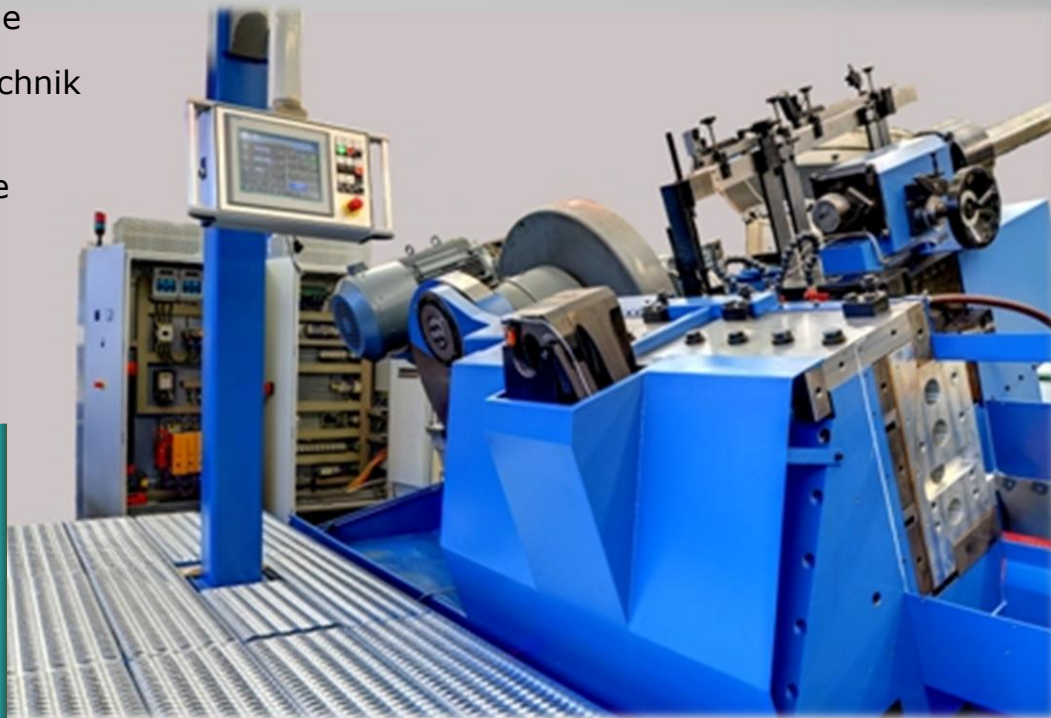
Erstellung der Stromlaufpläne

Projektierung der Antriebstechnik

Erstellung der SPS-
und Visualisierungs-Software

Lieferung der Schaltanlage

Durchführung der
Elektro-Installation.



Vor-Inbetriebnahme und IBN beim Endkunden.

After Sales-Service.